



UNIVERSIDAD COMPLUTENSE DE MADRID
PRUEBA DE ACCESO A LA UNIVERSIDAD
PARA LOS MAYORES DE 25 AÑOS
AÑO 2020

MATERIA: GEOGRAFÍA DE ESPAÑA

INSTRUCCIONES GENERALES Y VALORACIÓN

INSTRUCCIONES: El alumno deberá escoger **una** de las dos opciones y responder a **todas** las cuestiones de la opción elegida.

PUNTUACIÓN: La puntuación total será, en ambas opciones, de **10 puntos**, correspondiendo a la primera parte **3 puntos**, a la segunda **5 puntos** y a la tercera **2 puntos**.

TIEMPO: 1 Hora y 30 minutos.

OPCIÓN A

1ª Parte

Defina, en el cuadernillo adjunto, **seis** de los siguientes términos o conceptos geográficos, utilizando como máximo una cara del cuadernillo:

Equinoccio; plano; precipitación; hayedo; riada; ciudad jardín; Comisión Europea; bancales; ecoturismo; municipio.

Puntuación máxima: 3 puntos.

2ª Parte

TEMA. El relieve español. Desarrolle, de manera sintética, el tema propuesto. Como indicativos se señalan los siguientes epígrafes:

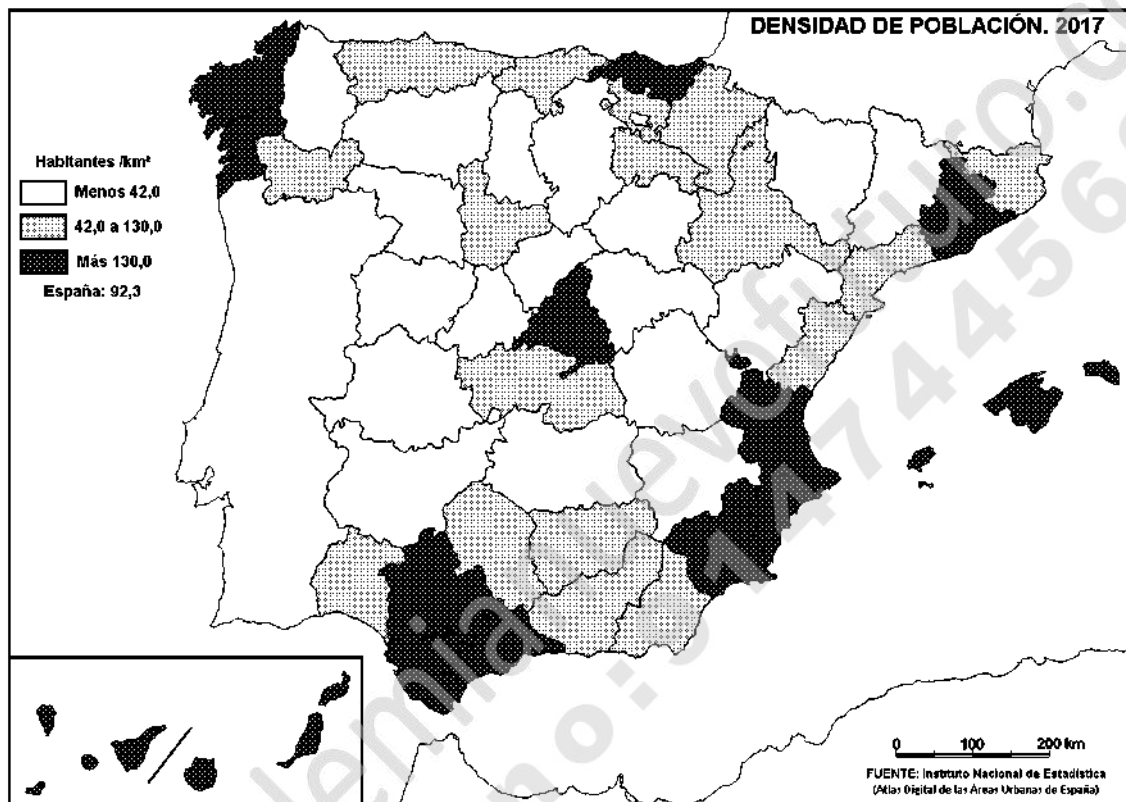
1. Rasgos generales del relieve peninsular e insular
2. Diversidad litológica
3. Grandes unidades morfoestructurales

Puntuación máxima: 5 puntos.

3ª Parte

Comentario del mapa: Realice un comentario del mapa provincial adjunto de la Densidad de Población en 2017, atendiendo, al menos, a los siguientes aspectos:

- Distribución.
- Rasgos territoriales.



Puntuación máxima: 2 puntos.

OPCIÓN B

1ª Parte

Defina, en el cuadernillo adjunto, **seis** de los siguientes términos o conceptos geográficos, utilizando como máximo una cara del cuadernillo:

Altitud; campiña; glaciar; arroyo; embalse; ecotasa; chabolismo; plano irregular; estatuto de autonomía; Tratado de Roma.

Puntuación máxima: 3 puntos.

2ª Parte

TEMA. **Los espacios industriales españoles.** Desarrolle, de manera sintética, el tema propuesto. Como indicativos se señalan los siguientes epígrafes:

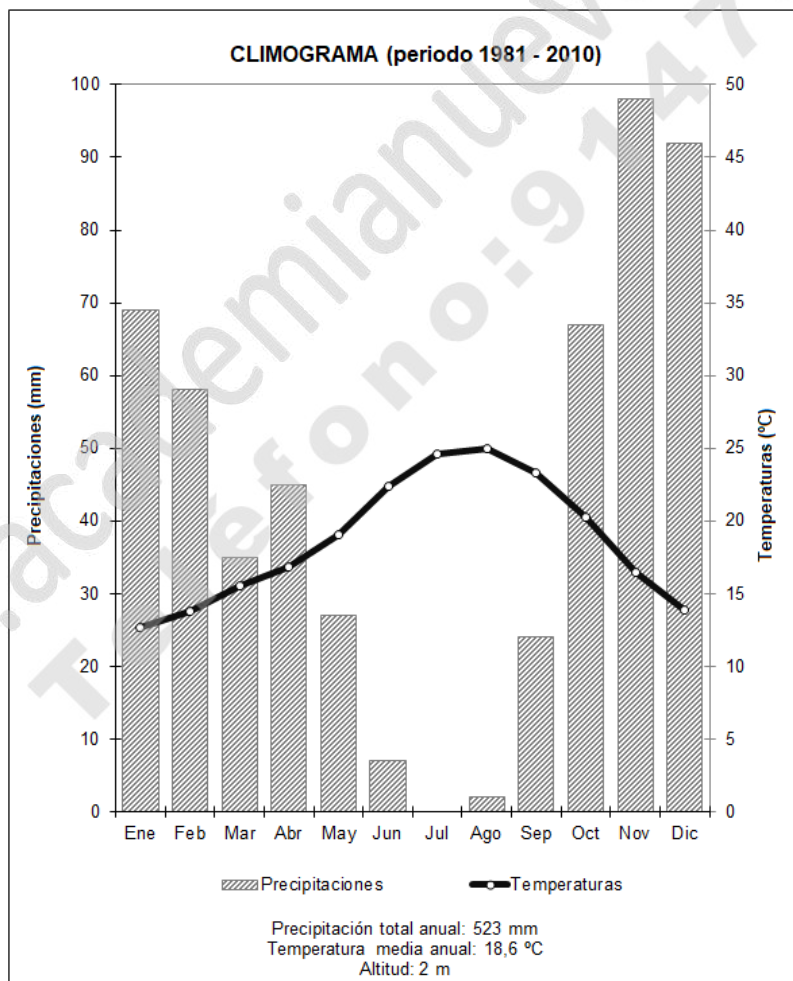
1. El proceso de industrialización en España
2. Distribución geográfica de la industria en España
3. Los principales sectores industriales

Puntuación máxima: 5 puntos.

3ª Parte

Comentario del gráfico: Realice un comentario al **climograma** adjunto, atendiendo, al menos, a los siguientes aspectos:

- Pertenencia a alguna de las variedades climáticas de España
- Repercusiones sobre el paisaje y las actividades humanas de este tipo de clima



| Meses | Ene | Feb | Mar | Abr | May | Jun | Jul | Ago | Sep | Oct | Nov | Dic | Media anual | Total anual |
|--------------------|------|------|------|------|------|------|------|------|------|------|------|------|-------------|-------------|
| Precipitaciones mm | 69 | 58 | 35 | 45 | 27 | 7 | 0 | 2 | 24 | 67 | 98 | 92 | | 523 |
| Temperaturas °C | 12,7 | 13,8 | 15,5 | 16,8 | 19,1 | 22,4 | 24,6 | 25,0 | 23,3 | 20,3 | 16,5 | 13,9 | 18,6 | |

Fuente: www.aemet.es

Puntuación máxima: 2 puntos.

GEOGRAFÍA DE ESPAÑA CRITERIOS ESPECÍFICOS DE CORRECCIÓN

A) CRITERIO GENERAL:

La puntuación total será, en ambas pruebas, de **10 puntos**, correspondiendo a la primera parte **3 puntos**, a la segunda **5 puntos** y a la tercera **2 puntos**.

La estructura y los criterios de corrección serán los siguientes, tanto para la Opción A como para la Opción B.

B) CRITERIOS CONCRETOS:

Primera parte: 3 puntos (cada término o concepto: 0'5 puntos).

Definición de una serie de términos geográficos y conceptos. Las respuestas deberán valorarse con un criterio amplio, ya que son numerosas las posibilidades expresivas correctas.

En todo caso, se atenderá a la precisión geográfica en la caracterización del término o concepto, y a la claridad conceptual.

Segunda parte: 5 puntos

Trata del "desarrollo de un tema", valorando fundamentalmente la ordenación, la estructuración, la coherencia expositivo-argumentativa; la claridad, la precisión y la organización sintética de los conocimientos, junto con la correcta localización, la comprensión y caracterización de los fenómenos geográficos que se suman al grado y profundidad de los conocimientos.

Tercera parte: 2 puntos

Propone "el comentario de un documento geográfico".

* Opción A: "Comentario de un mapa de población". Se valorará positivamente la existencia de una metodología de comentario. "Mapa provincial de España con la Densidad de Población en 2017"

* Opción B: "Comentario de un instrumento gráfico". Se valorará la capacidad de extraer información, analizar los datos y caracterizar la situación, en una relación causa-efecto.

En las tres partes de que consta la prueba, se considerarán elementos de ponderación; v.gr.: la calidad de la redacción, la corrección expositivo-argumentativa, la gramatical y la ortografía.