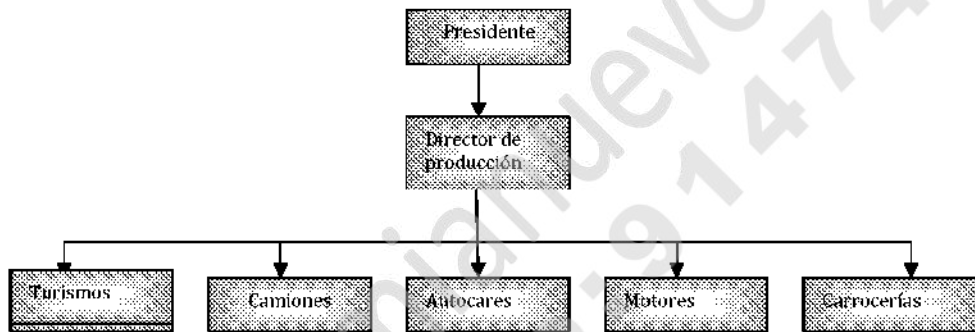


MODELO A - FEBRERO 2016

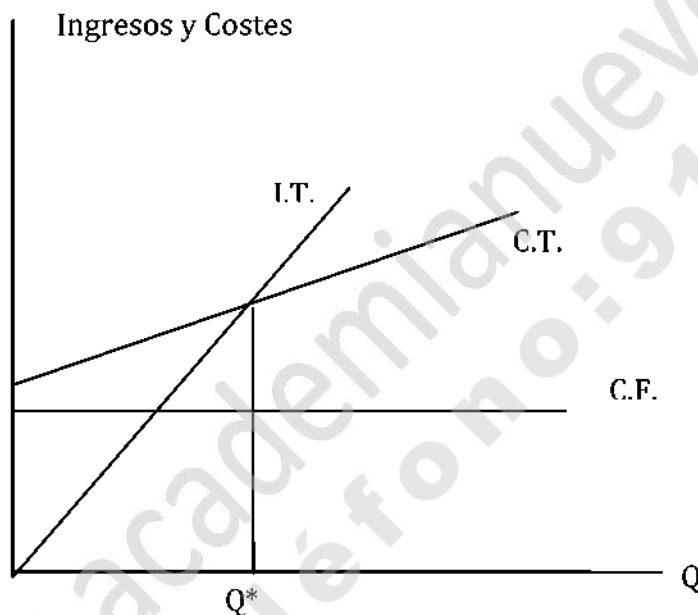
CALIFICACIÓN: CORRECTA = 1 PUNTO; INCORRECTA = - 0,30 PUNTOS; EN BLANCO = NO PUNTUA

1. La primera etapa del proceso de planificación es:
 - a. El establecimiento de objetivos
 - b. La presupuestación
 - c. El diagnóstico de la situación actual.
2. Las organizaciones que no persiguen conscientemente objetivos comunes, se llaman:
 - a. Informales
 - b. Formales
 - c. Flexibles
3. Si un superior confiere de manera formal a un subordinado, ciertas competencias que le corresponden a aquél, está?:
 - a. Renunciando a su obligación de llevar a cabo las tareas que tiene encomendadas.
 - b. Delegando autoridad.
 - c. Premiando al subordinado aumentando su categoría laboral.
4. Qué tipo de organigrama de los estudiados en el libro de texto es el que se propone a continuación:



- a. Se trata de la representación de una departamentalización funcional.
 - b. Representa una departamentalización por productos.
 - c. Es una organización matricial.
5. El cambio de, por ejemplo, la legislación laboral, representa sin duda una variable que afecta o puede afectar significativamente la capacidad de la empresa para crear riqueza. ¿en qué categoría deberíamos incluir esta variable:
 - a. Es una variable externa porque el gestor no puede influir significativamente sobre ella.
 - b. Se trata de una variable interna porque afecta directamente a la empresa.
 - c. No es una variable; se trata de una legislación que pertenece al ámbito jurídico.
 6. Si le piden que abone con 1.000 € una determinada cuenta del Libro Mayor deberá:
 - a. Anotar 1.000 € en el DEBE de la cuenta.
 - b. Anotar 1.000 € en el HABER de la cuenta.
 - c. Depende; se anotará en el DEBE o en el HABER según sea cuenta de Pasivo o de Activo.
 7. La teoría X de Mc. Gregor describe:
 - a. A los trabajadores que ven en el trabajo un medio positivo para conseguir sus aspiraciones personales.

- b. A los trabajadores que están dispuestos a asumir responsabilidades en la empresa.
 - c. A los trabajadores que tienen aversión al trabajo.
8. Un proceso de toma de decisiones es muy parecido, puesto que se desarrolla a través de fases similares, a un proceso de:
- a. Planificación.
 - b. Organización.
 - c. Control.
9. Cuando la planificación se expresa en términos numéricos, es decir, cuando se dispone de un plan cuantificado, a ese plan se le denomina:
- a. Programa
 - b. Política
 - c. Presupuesto.
10. El siguiente dibujo representa el punto de equilibrio de ingresos y costes. ¿Por qué la curva representativa de los costes sale de un punto positivo del eje de ordenadas mientras que la de ingresos arranca del origen de coordenadas?



- a. Porque el gráfico está mal dibujado, ya que para una producción de cero unidades el coste asociado también es de cero euros; luego la curva debería iniciarse en el origen de coordenadas.
- b. Por los costes fijos asociados a la producción, ya que estos se generan con independencia del volumen de producción.
- c. Por la cuantía de los gastos que se producirán pero que no se pueden prever de antemano.