

## JUNTA DE EXTREMADURA

### Consejería de Educación

*Dirección General de Formación Profesional y Aprendizaje Permanente.*

Grado Superior-Septiembre: DIBUJO

## PRUEBAS DE ACCESO A CICLOS FORMATIVOS DE GRADO SUPERIOR.

Orden de 15 de abril de 2010, (DOE. 26 de abril)

Fecha: 2 de septiembre de 2010

DATOS DEL ASPIRANTE	CALIFICACIÓN
Apellidos: _____ Nombre: _____ DNI: _____ I.E.S. de inscripción: _____ I.E.S. de realización: _____	_____          Dos decimales

### Instrucciones:

Mantenga su DNI en lugar visible durante la realización del ejercicio.

Grape todas las hojas de respuestas que correspondan a esta prueba junto a esta hoja u hojas de examen.

Lea detenidamente los enunciados de los ejercicios antes de comenzar su resolución.

Debe responder únicamente a 4 de los 5 ejercicios propuestos, siendo la elección de los mismos libre y sujeta a criterio del examinado.

Duración 85 minutos.

### PRUEBA DE DIBUJO (ESPECÍFICA) B1

#### EJERCICIO 1:

- Define los siguientes ángulos de una circunferencia: Ángulo central, ángulo inscrito, ángulo semiinscrito, ángulo interior, ángulo exterior, ángulo circunscrito. Sitúa todas las rectas que conozcas de una circunferencia. Ayúdate de dibujos esquemáticos para referirte a cada uno de ellos.
- Dibuja un triángulo ABC, conociendo dos lados  $AB = 30\text{mm}$ ,  $AC = 45\text{mm}$  y la mediana correspondiente al lado AB que vale 35 mm.

## JUNTA DE EXTREMADURA

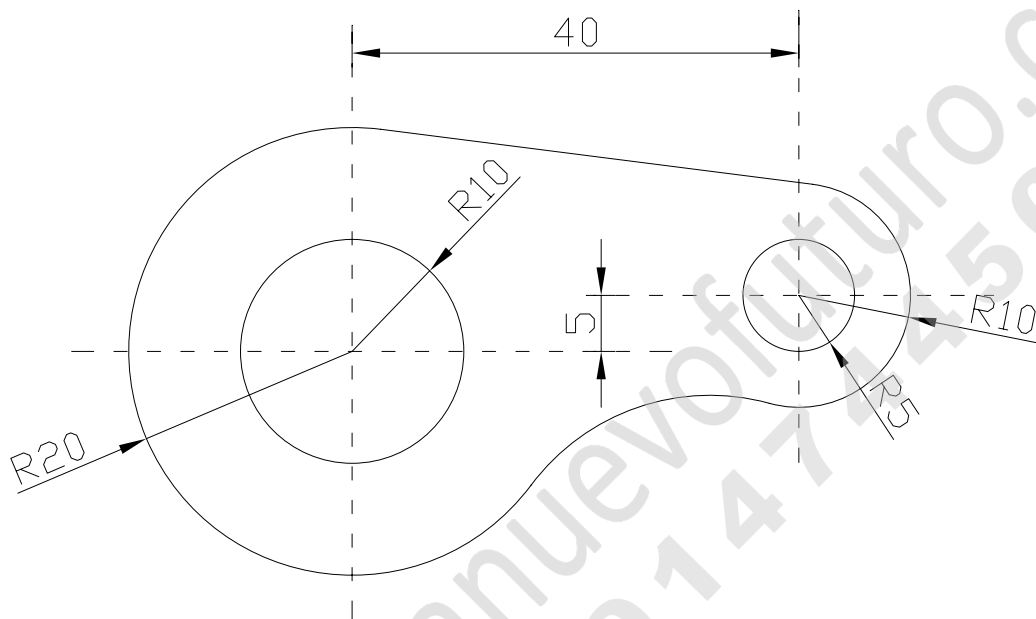
### Consejería de Educación

*Dirección General de Formación Profesional y Aprendizaje Permanente.*

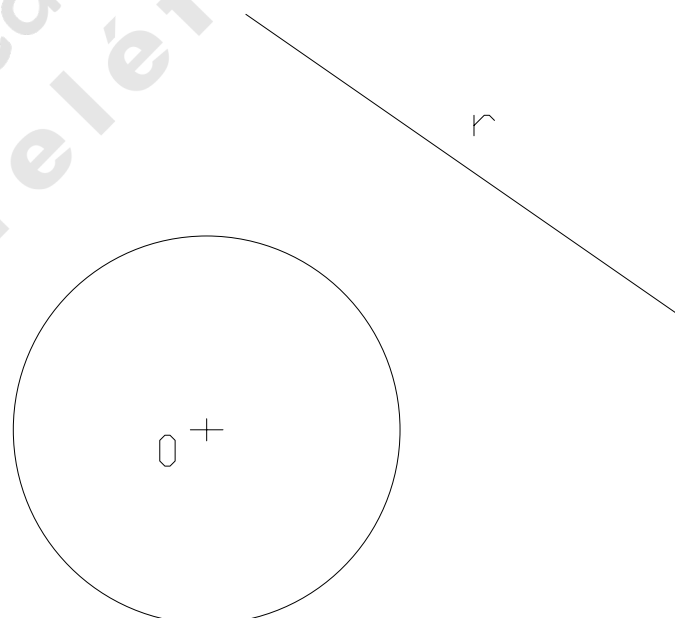
Grado Superior-Septiembre: DIBUJO

#### EJERCICIO 2:

- Reproducir la figura, indicando claramente los centros y puntos de tangencia de los diferentes arcos de enlace. El radio del arco que una a la circunferencia de R20 con la de R10 es de 15mm. No es necesario poner las cotas. Elegir una escala adecuada.



- Dibuja las rectas tangentes a la circunferencia dada y que sean paralelas a la recta r



## JUNTA DE EXTREMADURA

### Consejería de Educación

Dirección General de Formación Profesional y Aprendizaje Permanente.

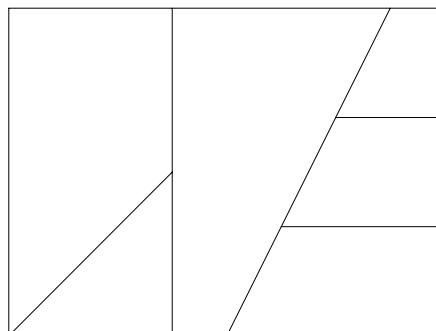
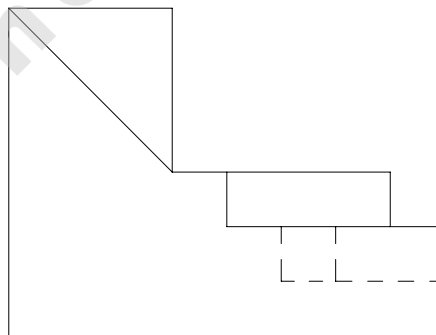
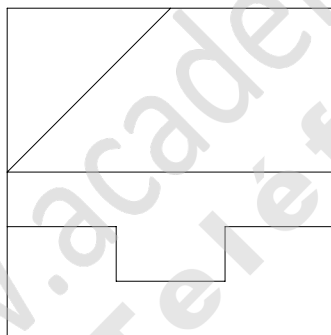
Grado Superior-Septiembre: DIBUJO

#### EJERCICIO 3:

- Representa en el Sistema Diédrico los siguientes puntos: A (10, -20, 10), B(20, 20, 20), C(30, 10, -10), D(40, -10, -30), E(50, 20, 30), F(60, -10, -10) y G(70, -10, 0). ¿En qué cuadrante se encuentran?
- Define los siguientes términos que se indican a continuación. Ayúdate de dibujos esquemáticos para referirte a cada uno de ellos:
  - Línea de Tierra. PH. Plano horizontal de proyección. Cuadrante. Cota. Alejamiento. Recta frontal. Plano paralelo a la línea de tierra. Plano proyectante vertical.

#### EJERCICIO 4:

- Dibujar, a escala 3/2, la perspectiva **caballera** de la pieza dada por sus vistas.
  - La perspectiva (Coeficiente de reducción y ángulo  $\varphi$ ), quedará determinada a criterio del aspirante para una visualización correcta.
  - Tomar las medidas directamente del dibujo.
  - Elegir una posición en la que la pieza se vea convenientemente.



#### EJERCICIO 5:

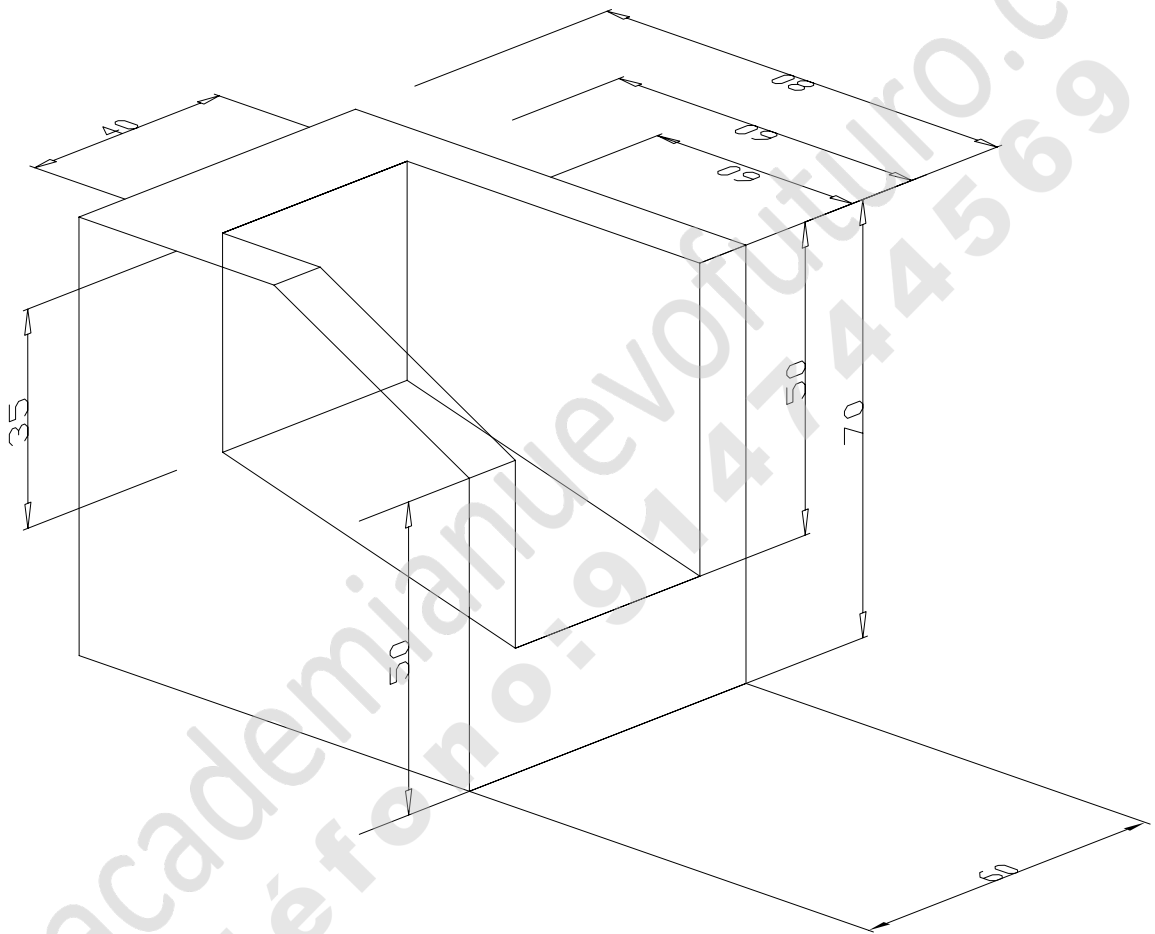
## JUNTA DE EXTREMADURA

### Consejería de Educación

Dirección General de Formación Profesional y Aprendizaje Permanente.

Grado Superior-Septiembre: DIBUJO

- Acotar la pieza del dibujo, aplicando las normas establecidas al respecto y eligiendo las mínimas vistas necesarias.
- Se elegirá la escala que se estime más conveniente.



### Criterios de evaluación y calificación :

- La puntuación total de los cuatro ejercicios seleccionados será de 10 puntos. Cada uno se valorará con un máximo de 2,5 puntos.
- La puntuación de cada ejercicio estará determinada por los criterios siguientes:
  - La solución correcta y la idoneidad del proceso seguido.
  - La destreza, seguridad en el trazo, limpieza y ausencia de tachaduras y calidad del dibujo.