



**Junta de
Castilla y León**

Consejería de Educación
Dirección General de Formación Profesional

PRUEBAS DE ACCESO A CICLOS FORMATIVOS DE GRADO SUPERIOR
Convocatoria de 27 de junio (ORDEN EDU/428/2011, de 7 de abril, B.O.C. y L. 15 de abril)

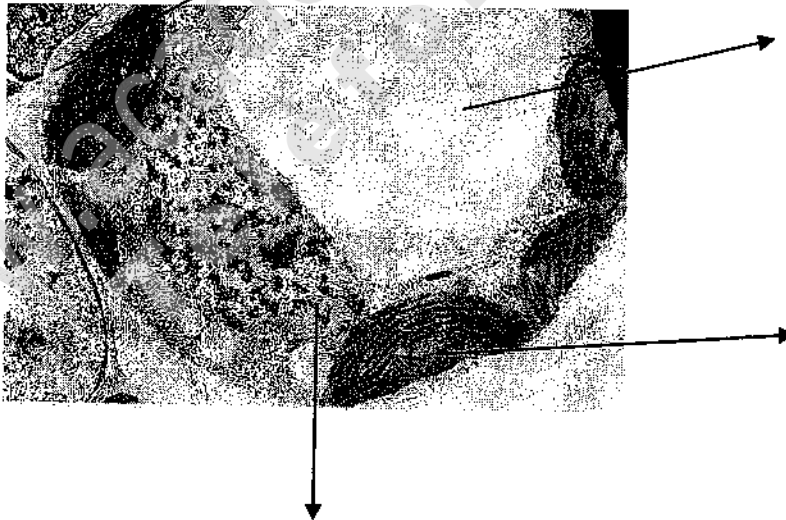
PARTE ESPECÍFICA. OPCIÓN: OP3

DATOS DEL ASPIRANTE	CALIFICACIÓN
APELLIDOS: NOMBRE: DNI: CENTRO EDUCATIVO:	

EJERCICIO DE BIOLOGÍA

Responda a las siguientes preguntas:

1. Con respecto a la siguiente micrografía electrónica:
 - a) Indique a que tipo de célula pertenece.
 - b) Ponga nombre a las estructuras señaladas con una flecha e indique su función.
 - c) ¿Cual es el componente principal de la estructura nº1 y que características le confiere a estas células?
 - d) ¿Qué grupos de organismos se organizan a partir de estas células?



2. a) Qué tipo de guisantes se obtendrá al cruzar una planta con semillas lisas (pura para ese carácter) con otra de semillas rugosas (también pura)?
- b) ¿Que descendencia se espera obtener al autofecundar una planta de la F1?
- c) ¿Cumple alguna ley de Mendel? Razónelo.



**Junta de
Castilla y León**

Consejería de Educación
Dirección General de Formación Profesional

DATOS DEL ASPIRANTE

APELLIDOS:
NOMBRE:
DNI:
CENTRO EDUCATIVO:

EJERCICIO DE BIOLOGÍA (Continuación)

3. Con respecto a los procesos de división de células eucarióticas indique:

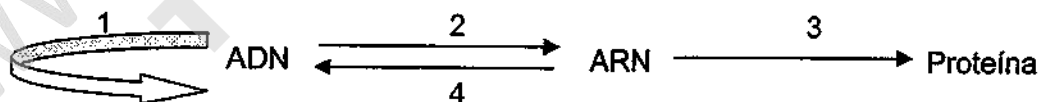
- ¿Cuándo se dice que una célula es diploide? ¿y haploide?
- ¿Qué células del cuerpo humano son diploides? ¿y haploides?
- ¿Qué se obtiene a partir de una célula $2n=46$ que sufre un proceso de mitosis? ¿y si sufre un proceso de meiosis?
- ¿En qué organismos es necesaria la meiosis y por qué?
- ¿Por qué la meiosis promueve la variabilidad genética?

4. En relación con los ácidos nucleicos:

a) Complete la siguiente tabla:

	DNA	RNA
Pentosa		
Bases nitrogenadas		
Tipo de cadena		
Localización en la célula		
Función		

b) Nombre las etapas numeradas del siguiente esquema:



5. Los anticuerpos son moléculas que tienen relación con los procesos conocidos como respuesta inmune.

- ¿Qué tipo de biomolécula son los anticuerpos?
- ¿Qué células los producen?
- ¿Cómo se denominan las moléculas con las que reaccionan los anticuerpos?
- Indique alguna enfermedad que afecta a los linfocitos.
- Describa brevemente en qué consiste la autoinmunidad y la alergia.



**Junta de
Castilla y León**

Consejería de Educación
Dirección General de Formación Profesional

DATOS DEL ASPIRANTE

APELLIDOS:
NOMBRE:
DNI:
CENTRO EDUCATIVO:

CRITERIOS DE EVALUACIÓN Y CALIFICACIÓN

Se evaluará la comprensión de los conceptos básicos, capacidad de síntesis y el dominio de la terminología de Biología. También se valorará la presentación, la expresión y la redacción de la pregunta, así como el dominio de la ortografía.

- Pregunta 1: 2 puntos. Apartado a) 0,25 puntos
Apartado b) 0,75 puntos
Apartados c) y d) 0,50 puntos cada uno
- Pregunta 2: 2 puntos. Apartados a) y b) 0,50 puntos cada uno
Apartado c) 1 punto
- Pregunta 3: 2 puntos. Cada apartado 0,40 puntos
- Pregunta 4: 2 puntos. Apartado a) 1 punto (0,1 cada recuadro)
Apartado b) 1 punto (0,25 cada número)
- Pregunta 5: 2 puntos. Apartados a), b), c) y d) 0,25 puntos cada uno
Apartado e) 1 punto